

# Fermy przemysłowe i ich otoczenie

Jarosław Urbański

# MIT: „wieś zawsze śmierdziała”

- przejście od chowu horyzontalnego (pastwiskowego) do zamkniętego (oborowego);
- wzrost obsady zwierząt hodowlanych na gospodarstwo;
- zmiany w strukturze gatunkowej zwierząt hodowlanych, głównie większy udział świń;
- wzrost demograficzny wsi – większa gęstość zaludnienia;
- czynniki środowiskowe np. spadek zalesienia.

**1863**

Wieś  
pouwłaszczeniowa

**1979**

Wieś gierkowska

# MIT: „wieś pozostała wsią”

- duży wzrost produkcji hodowlanej (głównie mięsnej);
- koncentracja przestrzenna hodowli i jej przemysłowo-fermowy charakter;
- urbanizacja części terenów wiejskich;
- zmiany w strukturze społeczno-zawodowej wsi (spadek odsetka osób utrzymujących się z pracy na roli);
- czynniki środowiskowe – np. problemy epidemiologiczne jak „ptasia grypa” i ASF (zwierzęta liminalne).

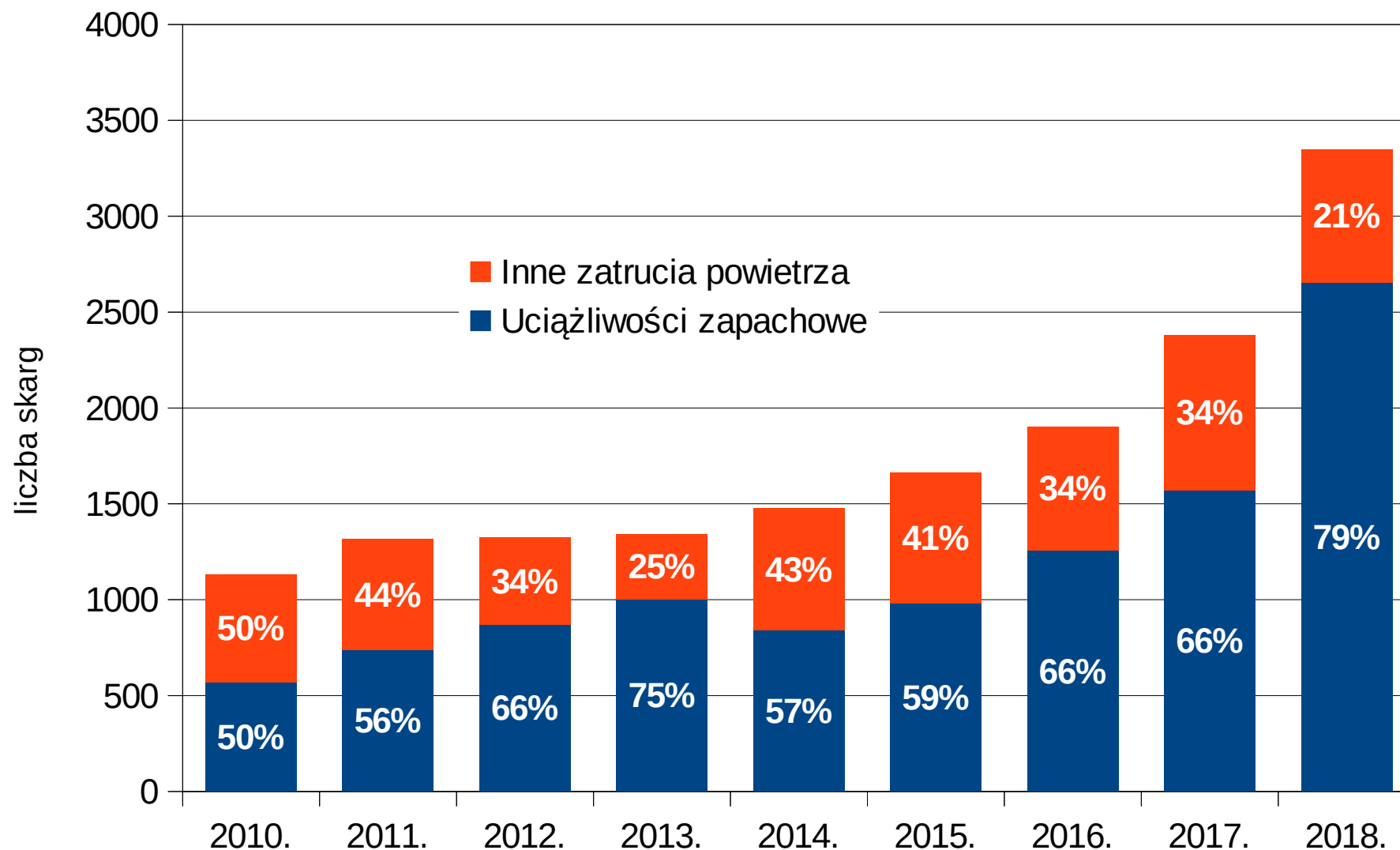
**2004**

**dziś**

Wieś poakcesyjna



# Liczba skarg zgłaszanych Inspekcji Ochrony Środowiska z zakresu zanieczyszczenia powietrza

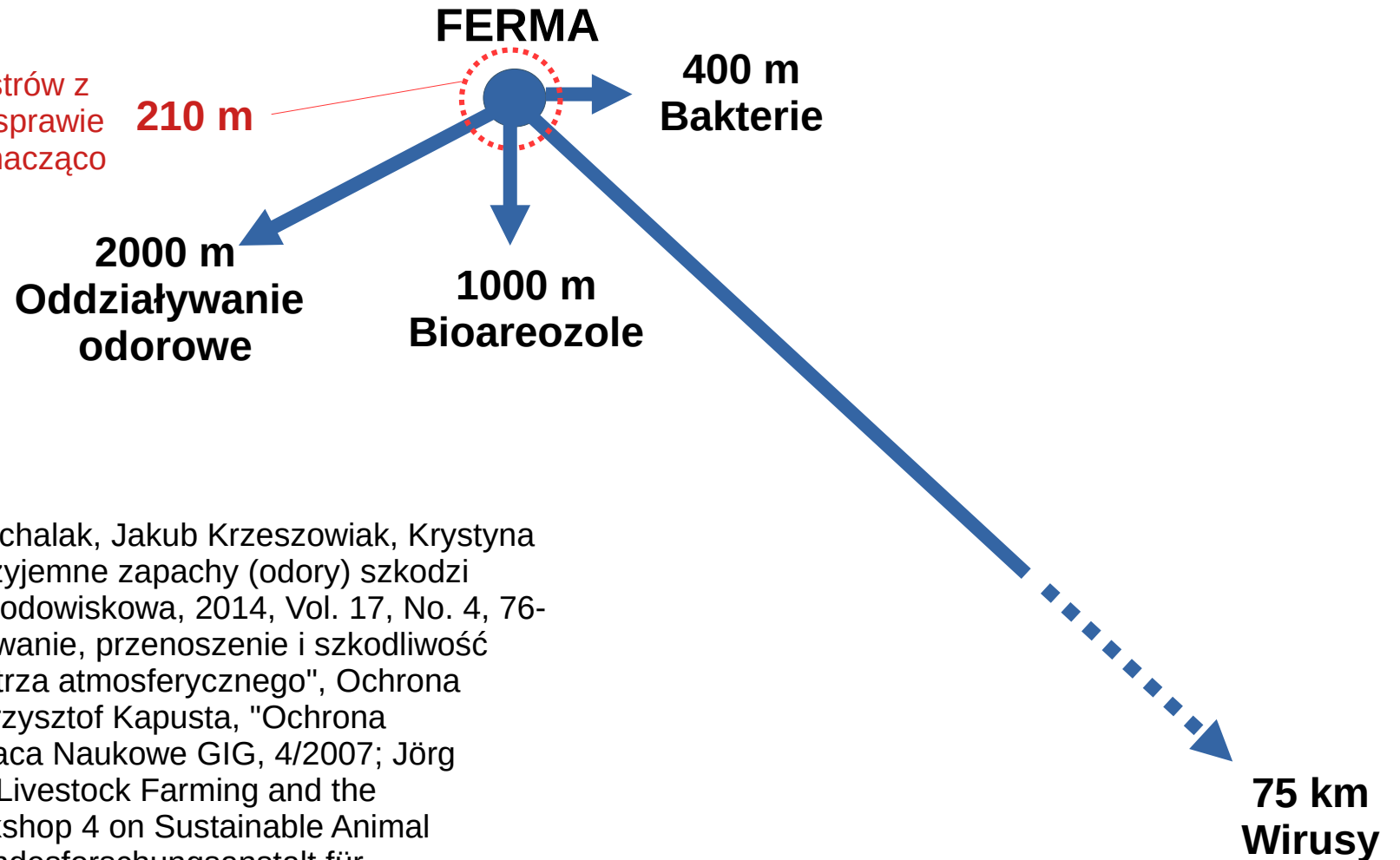


Źródło: Ministerstwo Środowiska (za: Patryk Słowik, "Nowe przepisy dotyczące minimalnej odległości ferm od budynków mieszkalnych", <https://biznes.gazetaprawna.pl> z dn. 1.04.2019)

Dyskusja dotycząca  
zanieczyszczenia powietrza na wsi  
a tzw. ustawy odorowa i odległościowa

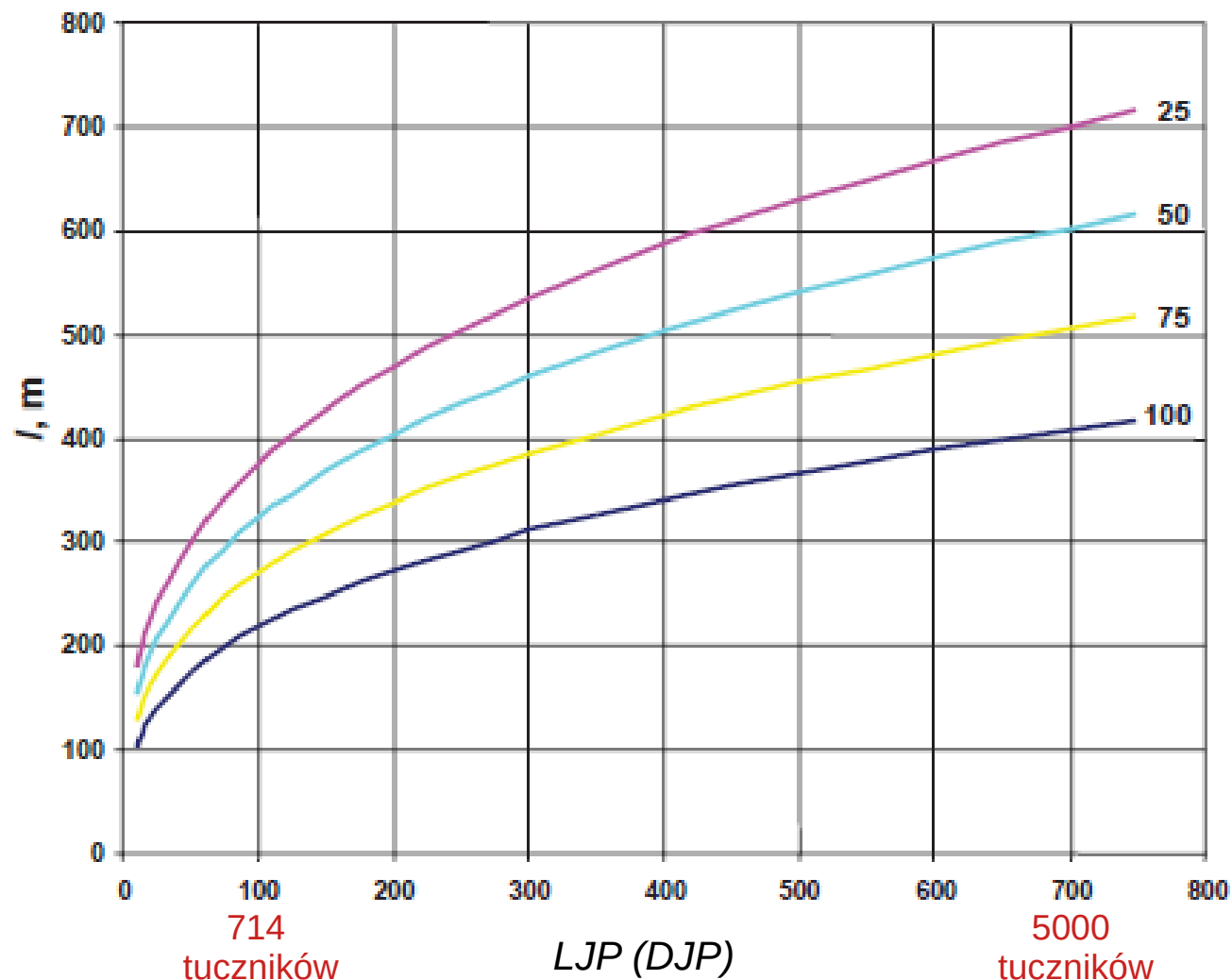
# Zanieczyszczenie powietrza

Rozporządzenie Rady Ministrów z dnia 10 września 2019 r. w sprawie przedsięwzięć mogących znacząco oddziaływać na środowisko



Na podstawie m.in.: Aleksandra Michalak, Jakub Krzeszowiak, Krystyna Pawlas, "Czy ekspozycja na nieprzyjemne zapachy (odory) szkodzi zdrowiu człowieka?", *Medycyna Środowiskowa*, 2014, Vol. 17, No. 4, 76-81; Michał Michałkiewicz, "Powstawanie, przenoszenie i szkodliwość bioaerozoli emitowanych do powietrza atmosferycznego", *Ochrona Środowiska*, Vol. 40, 2018, nr 4; Krzysztof Kapusta, "Ochrona zapachowej jakości powietrza", *Praca Naukowe GIG*, 4/2007; Jörg Hartung, Christopher M. Wathes, "Livestock Farming and the Environment: Proceedings of Workshop 4 on Sustainable Animal Production, held at Hannover", Bundesforschungsanstalt für Landwirtschaft (FAL) 2001.

# Minimalne odległości ferm trzody chlewnej od zabudowań mieszkalnych (procedury niemieckie)



## Czynniki podlegające ocenie:

- metody usuwania obornika;
- metody przechowywania szlamu;
- wentylacja;
- odpływy;
- rodzaj paszy.

Krzysztof Kapusta, "Ochrona zapachowej jakości powietrza", Praca Naukowe GIG, 4/2007

# Izolinie stężeń maksymalnych odorów

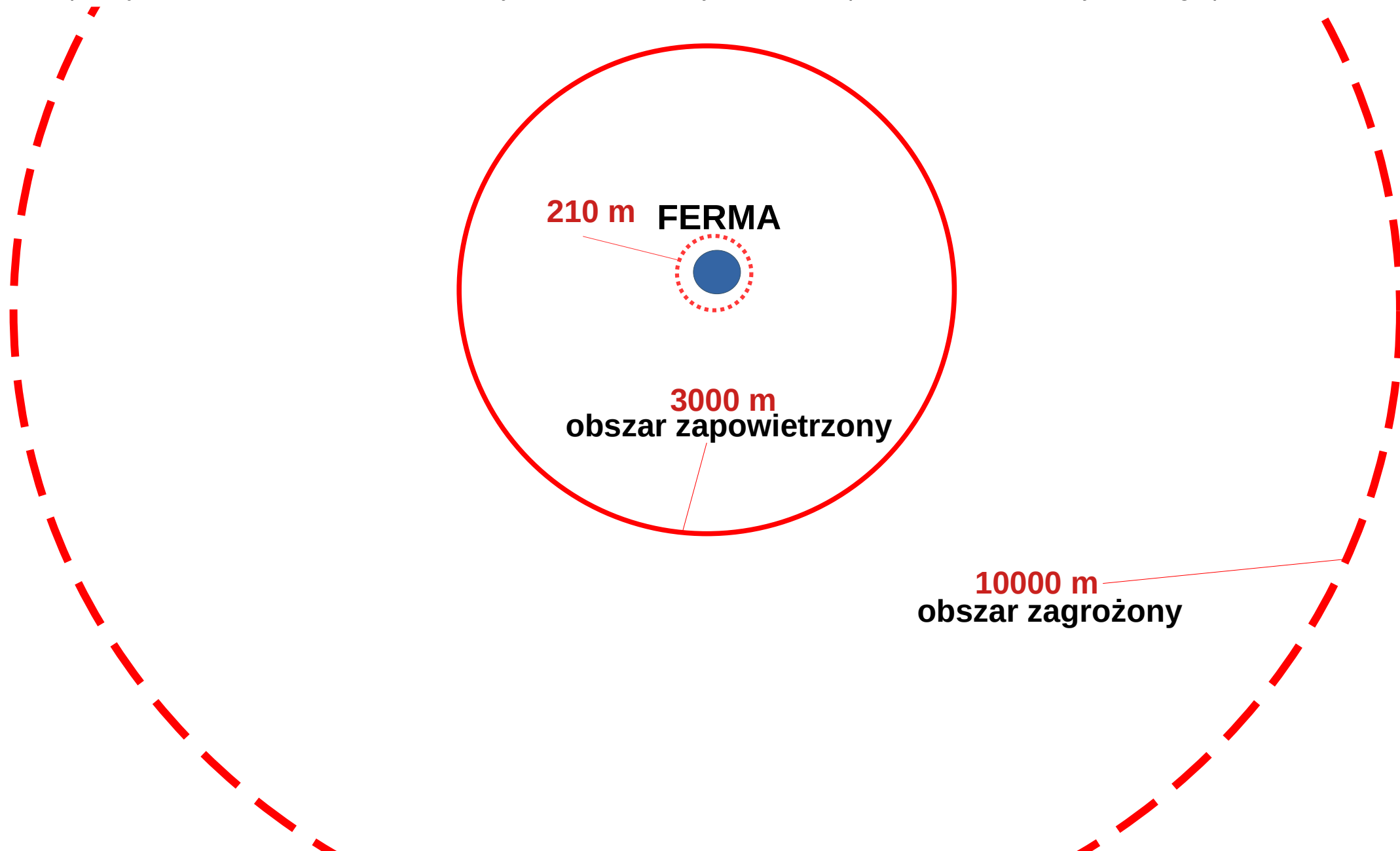


Joanna Kośmider, "Model smugi zanieczyszczeń i prognozowanie zasięgu zapachowej uciążliwości",  
prezentacja: <https://www.odory.zut.edu.pl/szkola-olfaktometrii/e-szkola/wyklady-blok-b/b31-modelowanie-rozprzestnienia-sie.html>, 2010

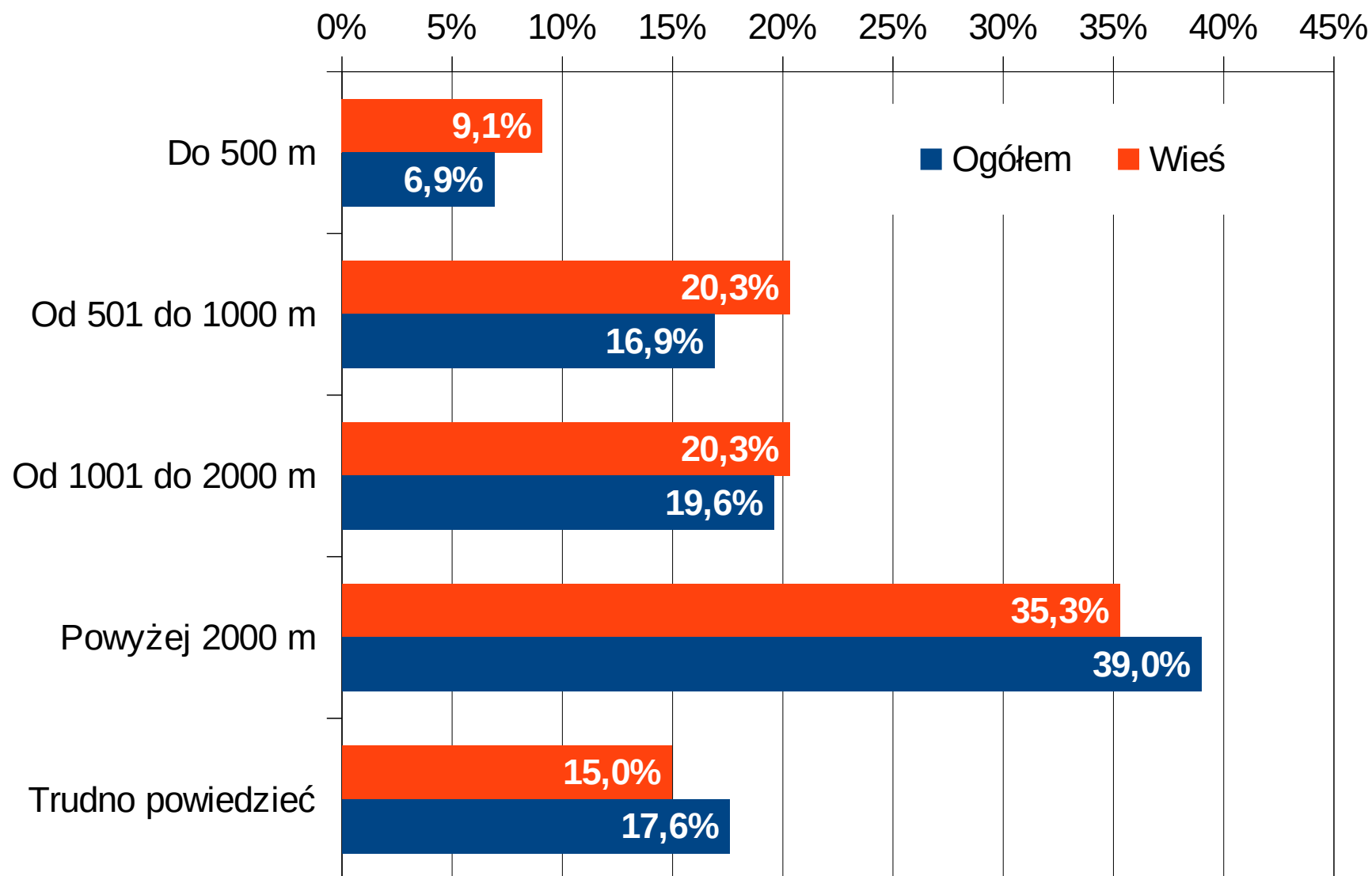


# Strefy wyznaczone w przypadku stwierdzenia ASF i „grypy ptaków”

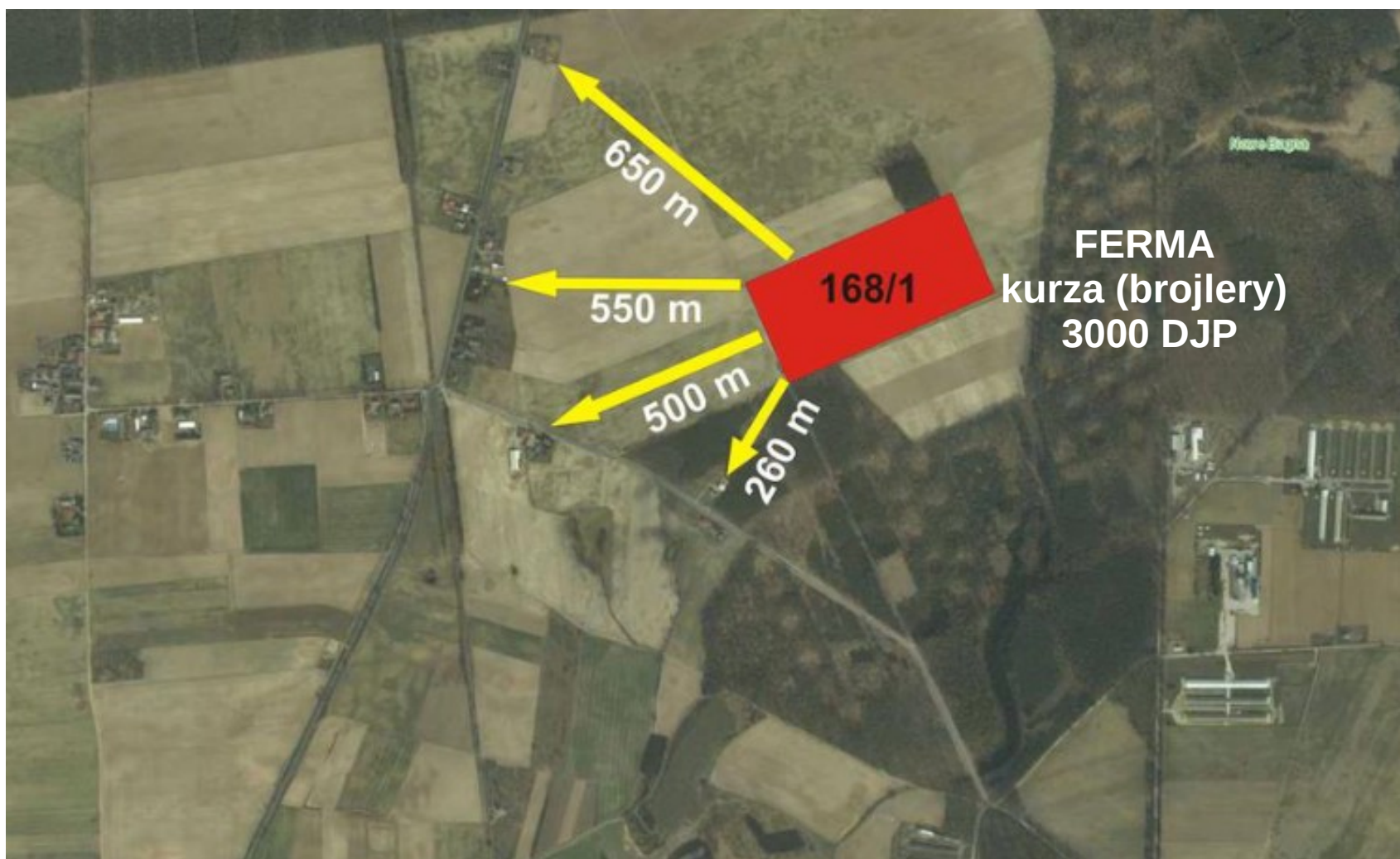
Rozporządzenie Ministra Rolnictwa i Rozwoju Wsi z dnia 18 grudnia 2007 r. w sprawie zwalczania grypy ptaków;  
Rozporządzenie Ministra Rolnictwa i Rozwoju Wsi z dnia 6 maja 2015 r. w sprawie zwalczania afrykańskiego pomoru świń.



# Rozkład procentowy odpowiedzi na pytanie: „*W jakiej minimalnej odległości od zabudowań mieszkalnych prawo powinno pozwalać na budowanie ferm przemysłowych?*” (Biostat 2019, N=1000)



# Planowanie ferm **dziś**



Jerzy Mirosław Kupiec, "Ekspertyza dotycząca potencjalnego oddziaływania na tereny przyległe planowanej fermy brojlerów kurzych w miejscowości Młynary w gminie Margonin", Poznań 2017.