



GŁOS SPOŁECZNY W SPRAWIE WIELKOPRZEMYSŁOWYCH FERM I CHLEWNI



PRZEWAGA INWESTORA

- niezbędna wiedza proceduralna
- zaplecze prawne i finansowe
- sprzyjające regulacje prawne – silne lobby



WALKA Z CZASEM

- zbyt późno dowiadujemy się o planowanej inwestycji
- zdobywamy wiedzę, zapoznajemy się z raportem
- rozpoczynamy współpracę z samorządem



DZIAŁANIA PROTESTUJĄCYCH

- programy TV
- pisma – urzędy, ministerstwa
- spotkania – urzędy, ministerstwa
- petycje – w wielu miejscowościach sprzeciw podpisało 100% mieszkańców
- wnioski/protesty – w wielu lokalizacjach po kilka tysięcy podpisów



Obecnie udział społeczności lokalnej
w postępowaniach środowiskowych
nie ma znaczącego wpływu na wydawane decyzje.





PRZYKŁADOWE LOKALIZACJE NA WARMII NA MAZURACH

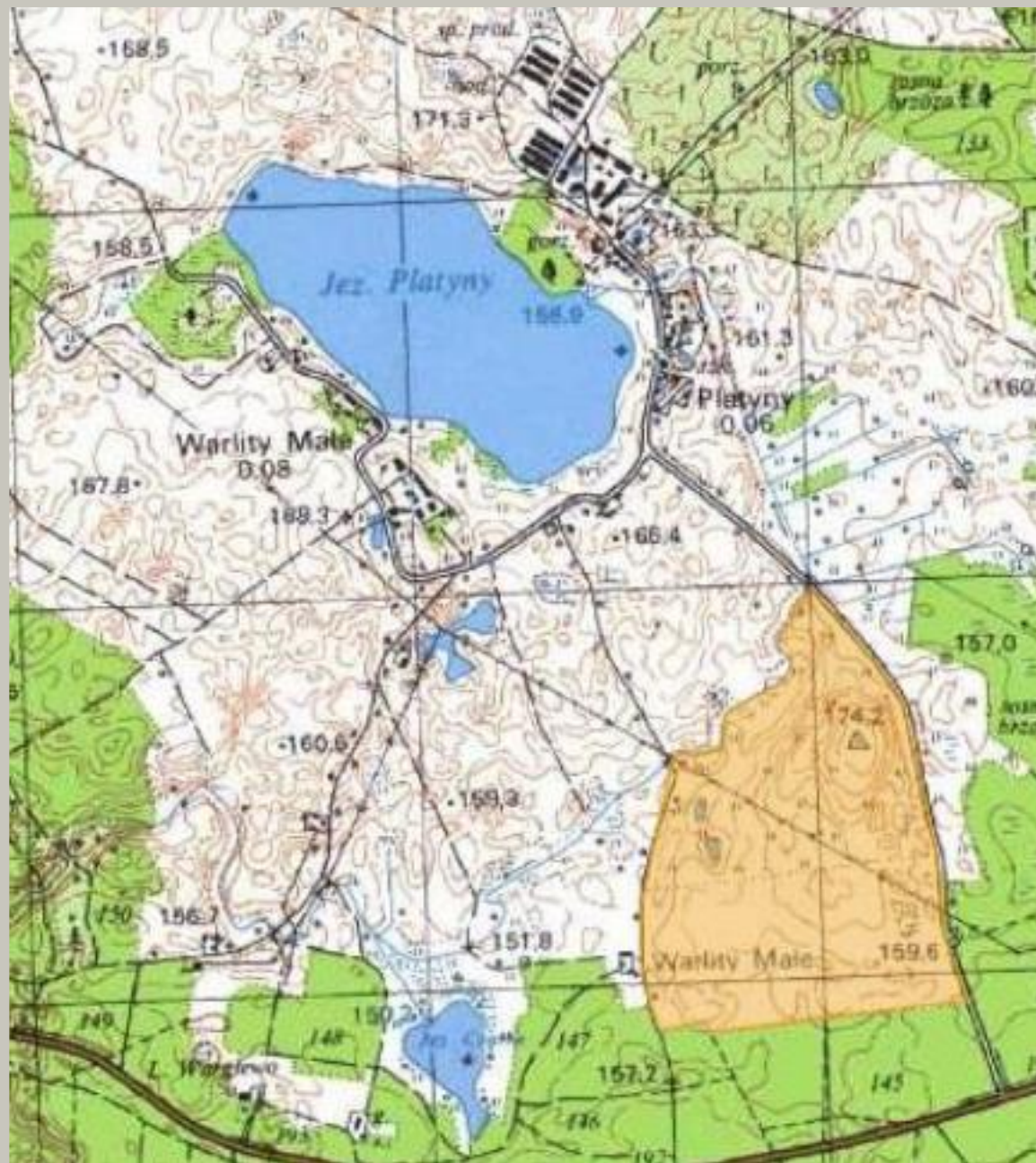




PLATYNY

- 22 kurniki (obsada początkowa 5280 DJP, max 7920 DJP)
- obszar chronionego krajobrazu Doliny Górnej Drwęcy
- 15 metrów od działki z zabudową mieszkalną
- 1 km od odrestaurowanego obiektu zabytkowego
- 400 m od jeziora Czarnego





ŻABINY (Gralewo Stacja)

- 20 kurniki (obsada początkowa 4568 DJP)
- 450 m od ujęcia wody dla 8 wsi
- 100 m najbliższe zabudowania
- 500 m od zabudowy wielorodzinnej





POŁUDNIOWA CZĘŚĆ WARMII

**Kozłowo, Pielgrzymowo, Sarnowo, Zaborowo,
Działdowo**

W ciągu kilku miesięcy na tym terenie rozpoczęto postępowanie na budowę ponad 100 kurników.





NASZE WNIOSKI

- to nie jest rolnictwo
- zagraża gospodarstwom rodzinnym i ekologicznym
- zagraża unikalnej przyrodzie Warmii i Mazur
- zagraża rozwojowi turystyki
- zagraża zdrowiu człowieka





PROGRAM DZIAŁAŃ MINISTERSTWA ROLNICTWA I ROZWOJU WSI NA LATA 2015-2019



„Rozwój polskiego rolnictwa i polskiej wsi musi być oparty na rodzinnych gospodarstwach rolnych prowadzących produkcję rolną w zgodzie z wymogami środowiska naturalnego i zasadami dobrostanu zwierząt produkujących bezpieczną i zdrową żywność.”



„W niewielkich gospodarstwach rodzinnych jest zawarty największy potencjał dla produkcji naturalnej i zdrowej żywności.”

„Należy tworzyć warunki dla rozwoju gospodarstw ekologicznych oraz produktów regionalnych.”



„Należy nie dopuścić, by gospodarstwa rodzinne w UE, a więc i w Polsce, **były wypierane** przez model rolnictwa farmerskiego, oparty na wielkich „latyfundiach” i przemysłowych gospodarstwach rolnych.

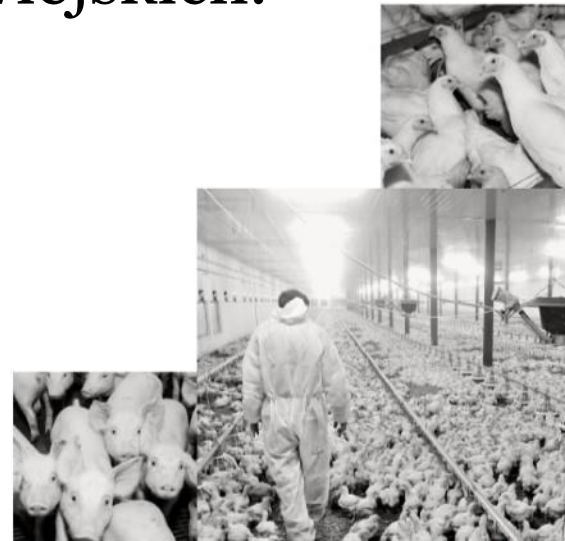
Należy tworzyć warunki dla rozwoju gospodarstw ekologicznych oraz produktów regionalnych.

Z drugiej strony **należy przeciwdziałać** wymykającemu się spod kontroli **procesowi zamiany rolnictwa w rodzaj uciążliwego przemysłu**. Wielkoprzemysłowy tucz świń czy drobiu, odbywający się w wielkich zakładach, nie tylko nie sprzyja produkcji zdrowej żywności, ale zazwyczaj też jest uciążliwy dla ludzi i dla środowiska, a także sprzeczny z zasadami dobrostanu zwierząt.”



„Zachowanie walorów przyrodniczo-krajobrazowych terenów wiejskich powinno być jednym z kluczowych zadań dla władz, zarówno centralnych jak i lokalnych.”

„Rozwój funkcji turystycznych na obszarach wiejskich.”



TURYSTYKA

PKB

Turystyka generuje blisko 6 proc. PKB
(wg. oficjalnych danych – zaniżone z szarej strefy w branży).

CAŁY sektor rolnictwa wytwarza jedynie ok 3 proc. PKB.
(Ile z tego fermy wielkopowierzchniowe?)

TURYŚCI

Polskę odwiedza rocznie około 17 mln turystów zagranicznych
(2015 – wyłącznie w celach turystycznych)

Wydatki turystów zagranicznych w naszym kraju to około 13 mld euro.





Fermy przemysłowe nie są w stanie zbliżyć się do możliwości wygenerowania ani porównywalnego przychodu, ani tylu miejsc pracy, ile tworzy branża turystyczna w naszym województwie.

